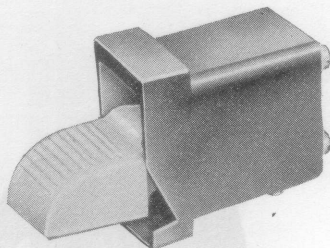




## Tastenumschalter und Tastenschalter



Ausführung:

Kenn-Nr. 8620.4/1

Gehäuse und Taste aus Formstoff. Gerät ist ein einpoliger Umschalter für zwei Stromkreise. Befestigung erfolgt an der Instrumententafel durch einen Spannrahmen.  
Farbe der Taste – elfenbein.

Kenn-Nr. 8620.4/2

Ein Tastenumschalter wie 8620.4/1, jedoch mit grauer Taste.

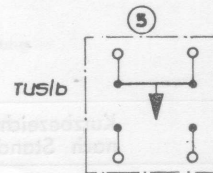
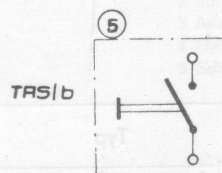
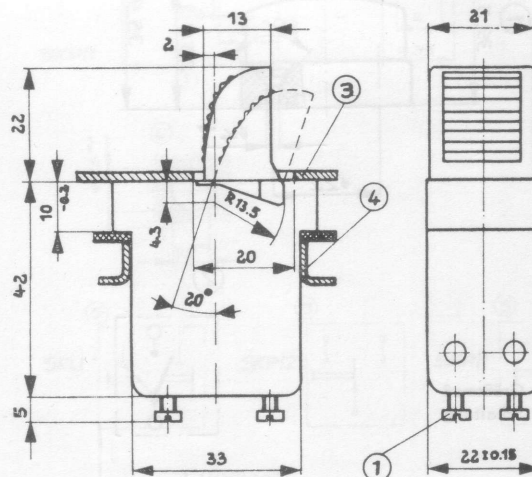
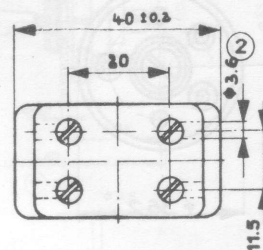
Kenn-Nr. 8600.11/1

Gehäuse und Taste aus Formstoff. Gerät ist ein einpoliger Ein- und Ausschalter. Befestigung erfolgt an der Instrumententafel durch einen Spannrahmen.  
Farbe der Taste – elfenbein.

Kenn-Nr. 8600.11/2

Ein Tastenschalter wie 8600.11/1, jedoch mit grauer Taste.

Diese Geräte entsprechen TGL 71–525, Schalter.



Kenn-Nr.	Kurzbezeichnung nach Standard	Typ	Nennstrom A	Masse kg	Verpackvol. dm <sup>3</sup>
8620.4/1	E-TGL 200-3758 blond	TUS/b	25	0,040	0,072
8620.4/2	E-TGL 200-3758 grau	TUS/gr	25	0,040	0,072
8600.11/1	B-TGL 200-3758 blond	TAS/b	25	0,035	0,072
8600.11/2	B-TGL 200-3758 grau	TAS/gr	25	0,035	0,072